

Repa
SERVIZI
CIRCUITISANI



H_2O



- **Analisi Acqua Potabile e Legionella**
- **Pulizia Circuiti Idrici e Sanificazione**
- **Disincrostazione**
- **Passivazione**
- **Indagine Termografica**
- **Analisi e Risanamento Impianti di Riscaldamento**
- **Revisione Valvole e Flussaggio Pannelli Radianti**
- **Ricerca e Riparazione Perdite**
- **Mantenimento**

ReBo = 



Reba Servizi Snc è un'azienda che si occupa di chimica applicata all'impiantistica civile e si rivolge a tutti i tipi di amministratori (di azienda, locali, comunali e/o di condominio).

A differenza di altri laboratori, che analizzano le problematiche e poi ne demandano la risoluzione a terzi, Reba Servizi Snc fornisce un servizio completo ed esclusivo avvalendosi di esperienze che nessun altro nel settore può vantare.

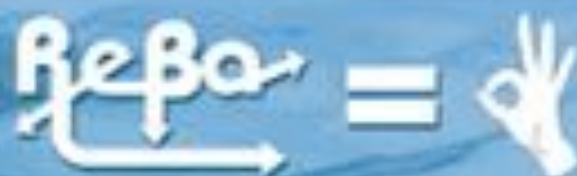
Questo per i nostri clienti significa avere un partner affidabile, in grado di far fronte in modo sicuro a problemi di difficile soluzione con un unico referente.

Queste caratteristiche hanno evidenziato la Reba Servizi Snc come una realtà imprenditoriale in costante crescita tanto da potersi fregiare di eseguire delle lavorazioni per il Ministero della Difesa.



Ci distinguiamo per:

- **Metodi e soluzioni innovativi**
- **Risultati concreti e misurabili**
- **Assistenza post vendita**





L'ACQUA POTABILE

Si definisce acqua potabile quella che viene distribuito dall'acquedotto e, tramite le tubazioni dell'acqua calda e dell'acqua freddo, viene reso disponibile ai rubinetti di casa per dissetarci, per lavare frutta e verdura e per bollire i cibi. È ovvio che l'acqua, per essere potabile, deve rispondere a una serie di requisiti che la rendono tale sia dal punto di vista chimico fisico che da quello batteriologico. Esiste infatti una normativa di legge per la tutela della salute pubblica che indica dei precisi parametri, comuni a tutto l'Unione Europea, da rispettare per rientrare nella potabilità: DLgs n°31 del 2 Febbraio 2001.

Gli amministratori di condominio sono tenuti a far eseguire le analisi dell'acqua?

Gli amministratori di condominio e tutti i proprietari immobiliari hanno l'obbligo di verificare lo stato attuale dei loro impianti di distribuzione di acqua potabile e delle problematiche che possono derivare dalla vetustà e dalla cattiva manutenzione delle varie apparecchiature.

Nei casi in cui i parametri dell'acqua che fuoriesce dai rubinetti non siano entro i limiti di legge, seppure al punto di consegna questi vengono rispettati, la ASL di competenza territoriale potrà imporre, ai fini della tutela della salute pubblica, l'esecuzione di interventi finalizzati a migliorare la qualità dell'acqua erogata e ripristinare i parametri imposti dalla legge. In tali casi sono anche previste sanzioni a carico dell'amministratore.

Se il condominio o lo stabile piuttosto che l'ospedale, con le proprie tubazioni sporche di ruggine o per la presenza di un autoclave non mantenuta correttamente, vario le caratteristiche di potabilità, è considerato direttamente responsabile.

Al fine di evitare rischi per la salute si consiglia di effettuare un sopralluogo tecnico e uno o più prelievi (in base alle dimensioni dello stabile) per avere una valutazione reale del rischio (come il battere della Legionella). Reba Servizi Snc si propone come l'unica a fornire qualità nell'analisi e una consulenza competente sull'adozione delle soluzioni per i problemi legati all'acqua.



La legionella è presente negli ambienti acquatici naturali e artificiali: si riscontra nelle sorgenti, comprese quelle termali, nei fiumi, laghi, vapori, terreni. Da questi ambienti risale a quelli artificiali come le condotte cittadine e gli impianti idrici degli edifici, come i serbatoi, le tubature, le fontane e le piscine (sono state rilevate anche in fanghi di fiume o torrente o argilla per manufatti in terracotta).

Le condizioni più favorevoli alla proliferazione sono:

- + condizioni di stagnazione;
- + presenza di incrostazioni e sedimenti;
- + biofilm;
- + presenza di amebe.



I batteri, inoltre, possono sopravvivere con una temperatura dell'acqua compresa tra i 5,7 e i 55 °C, mentre hanno il massimo sviluppo con una temperatura dell'acqua compresa tra i 25 e i 42 °C. Da evidenziare la loro capacità di sopravvivenza in ambienti sia acidi, sia alcalini, sopportando valori di pH compresi tra 5,5 e 8,1.

Il battere infatti è infettante per inalazione, ovvero respirandone i vapori, laddove vi siano soggetti a rischio. Non esiste alcun rischio ingerendolo, infatti la legionella non varia la potabilità dell'acqua.

Per quello che concerne il condominio è importante effettuare il controllo da parte dell'amministratore soprattutto negli stabili che hanno l'acqua calda centralizzata e, come indicato nelle linee guida del Ddr 7/20/15, adottare i nostri sistemi di prevenzione.

Nel caso venga riscontrata la presenza su un impianto, la Reba Servizi Snc propone soluzioni in piena osservanza delle linee guida del Ministero della Sanità



Reba Servizi Snc offre sia il servizio di prevenzione e controllo che quello di bonifica. Ci avvaliamo di Biologi ed impiantisti che uniscono le rispettive conoscenze per proporre la soluzione più efficace e sicura.



RISANAMENTO IMPIANTO ACQUA POTABILE

TIPOLOGIA DI PROBLEMA

- Acqua rossa o gialla / riduzione della portata

All'insorgere del fenomeno dell'acqua rossa o gialla, al fine di interrompere il decadimento delle tubazioni è possibile eseguire un risanamento della rete idrica condominiale.



« prima del nostro intervento »



« dopo il nostro trattamento »

TRATTAMENTO

Questa attività va ad eliminare tutti i depositi ferruginosi dell'impianto sfruttando le caratteristiche di una speciale pompa aria acqua che, grazie alla turbolenza generata, allontana in fognatura i materiali di scarto formatisi nel tempo.

Successivamente viene inserito un prodotto passivante che andrà a creare uno spessore molecolare lungo la metallurgia compromessa.





TIPOLOGIA DI PROBLEMA

- **Presenza di carica batterica**

Nel caso i referti delle analisi eseguite evidenzino la presenza di proliferazione batterica e/o legionella si rende necessario eseguire una sanificazione dell'impianto per eliminare tutti i rischi sanitari.

TATTAMENTO

Questo significa dosare delle sostanze battericide alla giusta concentrazione per un tempo di contatto che varia a seconda della carica rilevata nelle precedenti analisi. Al fine di garantire il risultato è estremamente importante rilevare l'esatto concentrazione dell'antibatterico alle utenze.

Il nostro personale, dotato di misuratori da campo, effettua i rilievi sino a che non si ottiene il valore desiderato.

Trascorso il tempo di contatto con l'agente sanificante tutto l'impianto viene abbondantemente scioquato sino al completo allontanamento della miscela.

Le analisi effettuate successivamente asseverarono l'efficacia del trattamento.



DISINCROSTAZIONE

TIPOLOGIA DI PROBLEMA

- Scarso portata sulla linea di acqua calda?
- Filtrini dei rubinetti intasati?
- Scarso rendimento della caldaia?



LE CAUSE

Questi fenomeni sono attribuibili al continuo utilizzo di un'acqua con elevata durezza che, dopo l'innalzamento termico, deposita il calcare sui tubi formando uno stroto limite che si lega fortemente con il metallo. Inoltre, il calcare costituisce un ottimo letto batterico a causa della sua configurazione porosa e dell'inerzia termica che conferisce al sistema.



TRATTAMENTO CHE PERMETTE DI ELIMINARE TUTTO IL CALCARE DA TUBAZIONI E CALDAIE.

TRATTAMENTO SULLE LINEE DI ACQUA POTABILE

Attraverso questo trattamento siamo in grado di rimuovere il calcare presente nelle tubazioni e nelle caldaie ripristinando completamente le sezioni di passaggio.

La disincrostazione consiste nella veicolazione nelle tubazioni di un prodotto a pH acido che ha la funzione di scindere il legame del carbonato di calcio (calcare) e di riportarlo in soluzione nell'acqua allontanandolo.

Le fasi dell'operazione verranno eseguite da un tecnico specializzato e supervisionate da un chimico esperto che effettua il monitoraggio continuo dei parametri di rendimento.



TIPOLOGIA DI PROBLEMA

- Fenomeni saltuari o continuativi di acqua colorata dal giallino al rosso su entrambe le linee?
- L'acqua ha un odore sgradevole?

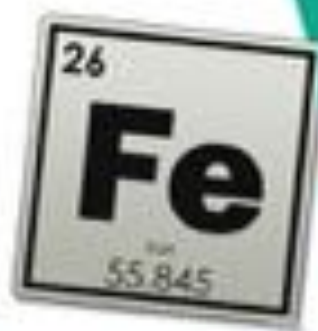


LE CAUSE

Questi fenomeni sono attribuibili al continuo utilizzo di acqua con poca durezza che, essendo aggressiva, attacca la zincatura interna delle tubazioni generando il fenomeno della ruggine con conseguente colorazione dell'acqua e trascinarsi di depositi ferruginosi.

TRATTAMENTO SULLE LINEE DI ACQUA POTABILE

Successivamente al trattamento di risanamento e disinquinamento, per stabilizzare la superficie interna della metallurgia viene dosato un prodotto passivante, a uso alimentare, in grado di creare uno spessore molecolare che isola il passaggio dell'acqua dalla ruggine presente.



TRATTAMENTO CHE CONSENTE DI ELIMINARE IL FENOMENO DELL' "ACQUA ROSSA" O "GIALLA".

Il trattamento consiste nell'installare alla rete generale dell'acqua una stazione di dosaggio che inietta il prodotto passivante tramite un contatore lancia impulsi. Tale processo garantisce una soluzione semplice, sicura e duratura.



LA TERMOGRAFIA: CHE COS'È

La termografia riveste un ruolo essenziale nelle indagini non distruttive e consiste nell'acquisizione di immagini nel campo nell'infrarosso. È uno strumento di fondamentale importanza perché è possibile, attraverso uno studio accurato, riscontrare:

- Dispersioni termiche.
- Disomogeneità nell'irraggiamento dei corpi scaldati.
- Umidità nelle murature.
- Presenza di condolizzazioni di impianti idrico-sanitari e termici in funzione.
- Presenza di condolizzazioni
- Ricerca Perdite

Il vantaggio principale è di poter operare all'interno degli edifici senza dover sospendere le normali attività, limitando al minimo i disagi per gli abitanti e evitando inutili rotture agli impianti.

È IN GRADO DI INDIVIDUARE SBALZI TERMICI NON PERCETTIBILI O TRACCE DI UMIDITÀ.



Attraverso l'indagine termografica si riesce a rendere visibile ciò che è impossibile cogliere ad occhio nudo; questo consente di poter adottare soluzioni mirate ed efficaci.

RILEVAZIONE TERMOGRAFICA

L'immagine in oggetto rappresenta un chiaro esempio di ciò che la termografia è in grado di rilevare, paragonata alla normale visione dell'occhio umano o digitale.

Un oggetto, a seconda delle tecniche con le quali viene "visionato", restituisce all'operatore differenti informazioni che verranno interpretate per la risoluzione di problematiche eterogenee quali manutenzione, ricerca guasti, certificazione e dispersione energetica.

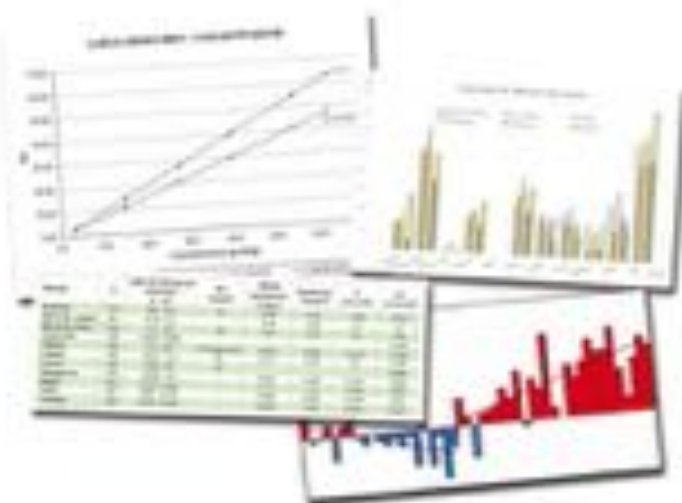


+ TERMOGRAFIA =



ANALISI ACQUA DI RISCALDAMENTO

L'analisi effettuata sull'acqua del riscaldamento fa riferimento alla norma UNI 8065 che ha come oggetto il trattamento dell'acqua negli impianti termici ad uso civile e fissa i parametri per prevenire fenomeni di incrostazione e corrosione all'interno degli impianti.



Il fine ultimo di questo tipo di analisi è verificare la concentrazione dei parametri chimico-fisici che hanno influenza sul rendimento e sulla sicurezza dell'impianto stesso in modo tale da ottimizzarli.

Assicurandosi che l'impianto sia pulito e non soggetto a fenomeni di degradazione o corrosione ci si assicura anche una maggiore durata e regolarità di funzionamento nel tempo di tutte le sue componenti.

Il processo di verifica prevede un'analisi preliminare per verificare le reali caratteristiche dell'acqua che circola all'interno dell'impianto in modo tale da poter eventualmente adottare i trattamenti correttivi più adatti.

CAUSA

Riempendo d'acqua un impianto si attiva un inevitabile processo di corrosione interna. La caldaia, le tubazioni e tutti i componenti impiantistici iniziano a consumarsi a causa della continua corrosione esercitata dall'acqua. Il costante deposito di ruggine provoca nel tempo una diminuzione delle sezioni di passaggio dell'acqua, causando squilibri nella distribuzione del calore negli ambienti con il conseguente incremento dei consumi. Oclusioni parziali o totali di interi tratti di tubazioni, diminuzione della funzionalità dei caloriferi e dei corpi scaldanti sono fenomeni causati dall'invecchiamento generale dell'impianto.

SOLUZIONE

Reba Servizi Snc effettua un sopralluogo accurato e il prelievo dei campioni dell'acqua dell'impianto per la verifica analitica dello stato di corrosione interna.

Attraverso i referti viene creato un prodotto specifico non acido, che viene inserito nell'impianto e costantemente controllato sino al raggiungimento della concentrazione ottimale.



Permette di eliminare tutti i fanghi e ossidi (ruggine) che si sono staccati dall'impianto e che ne rallentano la circolazione.

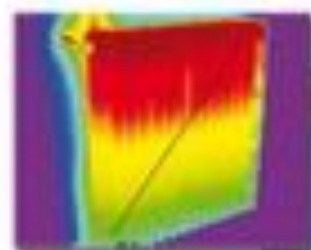
Durante questa fase verranno effettuate, delle termografie dei corpi scaldanti presenti negli appartamenti sfavoriti per dimostrare il costante miglioramento. Quando le analisi chimiche avranno evidenziato che il prodotto ha

terminato la sua azione, sarà installato un robot capace di filtrare e allontanare i depositi. Terminata la fase di filtrazione verrà inserito un prodotto di protezione atto a preservare l'impianto dall'invecchiamento e dalla formazione della ruggine.

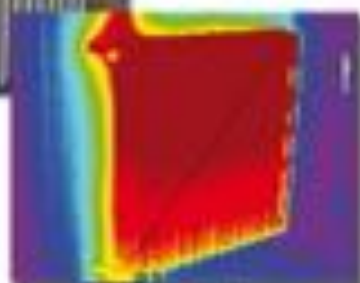
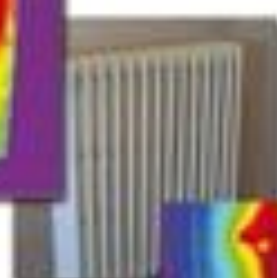
A fine lavori sarà consegnata una relazione dettagliata contenente tutte le operazioni svolte.

BENEFICI

- Eliminazione degli sbilanciamenti termici causati dai fanghi presenti nel circuito
- Aumento del rendimento dell'impianto e dei corpi scaldanti con conseguente risparmio energetico.
- Arresto del decadimento dell'impianto e di tutti i componenti



A. prima del nostro intervento



B. dopo il nostro trattamento

È molto importante rendersi conto che i vantaggi di qualsiasi innovazione, come l'adozione di tecnologie moderne e sofisticate in centrale termica, vengono vanificati se inseriti in un contesto impiantistico vecchio e intasato dai prodotti della corrosione.



REVISIONE VALVOLE E FLUSSAGGIO PANNELLI

TIPOLOGIA DI PROBLEMA

- Mancanza di riscaldamento
- Impossibilità di regolazione valvole
- Impianto squilibrato (alloggi troppo caldi e alloggi freddi)

La soluzione della **Reba Servizi Snc** permette di ripristinare completamente la circolazione nei pannelli radianti e il funzionamento delle valvole evitando disagi e costose opere murarie e idrauliche.

I nostri interventi vanno a ottimizzare la distribuzione del calore su tutti gli alloggi.

I nostri tecnici smonteranno le valvole presenti nell'alloggio che verranno pulite con prodotti appositi. Le valvole torneranno di nuovo funzionanti e manovrabili. Al termine della pulizia, verrà collegata una pompa idropulsante che miscela **ARIR** e **ACQUR** su ogni valvola presente per disintasare il pannello del riscaldamento ad esso collegato.

La turbolenza che si forma all'interno dei pannelli andrà a rimuovere tutti i residui ferrosi presenti nell'impianto che vengono allontanati dallo scarico in centrale termica.

Al termine dell'intervento, che consigliamo di eseguire in tutti gli alloggi del condominio, si può procedere al bilanciamento dell'impianto termico.

VANTAGGI

- Minori consumi della spesa di riscaldamento
- Minori contenziosi tra i condomini
- Maggiore comfort abitativo
- Possibilità di bilanciamento dell'impianto termico



« prima del nostro intervento »



« dopo il nostro trattamento »



« prima del nostro intervento »



« dopo il nostro trattamento »

Reba



Il service di mantenimento è indispensabile per proteggere la metallurgia degli impianti termoidraulici arrestandone il naturale decadimento.

Il trattamento permette di allungare notevolmente la vita dell'impianto e di tutti i suoi componenti e questo si traduce in una diminuzione dei costi di manutenzione.

IN COSA CONSISTE:

Dopo aver eseguito il risanamento dell'impianto viene effettuato un trattamento anti-incrostante e anti-corrosivo, indispensabile per una protezione ottimale che impedisce la formazione della ruggine.

IL SERVICE DI MANTENIMENTO PREVEDE:

- Definizione e programmazione dei periodici controlli analitici.
- Analisi dell'acqua contenuta nell'impianto.
- Controllo della concentrazione del prodotto protettivo nel circuito ed eventuale reintegro.
- A fine stagione sarà consegnata una relazione dettagliata dei controlli analitici eseguiti.



BENEFICI

- Scambio termico ottimale
- Riduzione degli interventi manutentivi
- Prolungamento della durata dell'impianto
- Sensibile risparmio energetico



IL NOSTRO SISTEMA

La soluzione della **Reba Servizi Snc** consente di riparare le perdite negli impianti di riscaldamento in maniera permanente, agendo dall'interno tramite l'utilizzo di prodotti sigillanti che cristallizzano in corrispondenza dei fori. Questo sistema permette di eliminare perdite d'acqua negli impianti di riscaldamento fino a 2.000 lt /giorno. I liquidi speciali utilizzati contengono fibre di cellulosa che si depositano con effetto filtrante sulla perdita riducendone la velocità di passaggio. Questa azione permette ai componenti chimici di cristallizzare esternamente indurendosi poi definitivamente nel tempo.



VANTAGGI DEL SISTEMA

- Non è necessario ricercare la posizione esatta delle perdite.
- Non si deve procedere a rotture per arrivare alla tubazione danneggiata.
- I tempi di sigillatura sono brevissimi.



Reba = 



Reba Servizi Snc

Tel. Torino 011.7933663

Tel. Milano 02.36102184

info@rebaservizi.it

www.rebaservizi.it

Sede Legale

rebaservizi@pec.it

Via M. Lessona, 33

10145 Torino

Registro delle imprese di Torino
n° RER 1093040
P.Iva 09930950011